



INSTITUTO DE ESTUDIOS ECONOMICOS

COMENTARIO

El **Indicador General del ICom** al mes de Octubre se ubicó en 15,4, cifra superior a la correspondiente al mes anterior pero inferior al promedio del indicador (22,9).

Al 31 de Octubre, **las existencias** de trigo, maíz, soja y girasol se ubicaron en 2,1; 3,1; 10,3 y 0,17 millones de toneladas, presentando variaciones de un -32%, 35,6%, 41,5% y 5,9% al compararlas con las de la misma fecha del 2006, respectivamente.

Por su parte, la **capacidad de almacenaje** utilizada asciende a 16,9 millones de toneladas, cifra equivalente a un 34% de la capacidad instalada.

La **molienda de granos** acumulada a Septiembre del año 2007 respecto de igual período del año anterior, fue superior para el trigo (12,0%), la soja (3,4%) y el maíz (0,9%), pero fue inferior para el girasol (-15,1%).

Las **producciones de aceites y subproductos** oleaginosos en Septiembre presentaron variaciones positivas respecto al mismo mes del año 2006 para pellets de soja y aceite de soja siendo 16,3% y 20,3% respectivamente, al tiempo que el aceite de girasol y los pellets de girasol mostraron una variación negativa de -14,1% y -9,6% respectivamente.

Las **ventas externas** en Octubre presentaron aumentos con respecto al mismo período del año pasado para los montos (96,9%), precios (46,6%), volúmenes (35,7%), y embarques (13,9%). Con respecto al mes anterior existen aumentos para los montos (50,2%) los precios promedios (31,8%), los volúmenes (14%) y embarques (18,2%).

La **liquidación de divisas** en Octubre mostró una variación positiva contra el mes anterior (6,4%), y una fuerte variación positiva con respecto al año 2006 (90,6%). El acumulado de los primeros diez meses del año arroja una cifra de U\$S 14.796 millones de dólares.

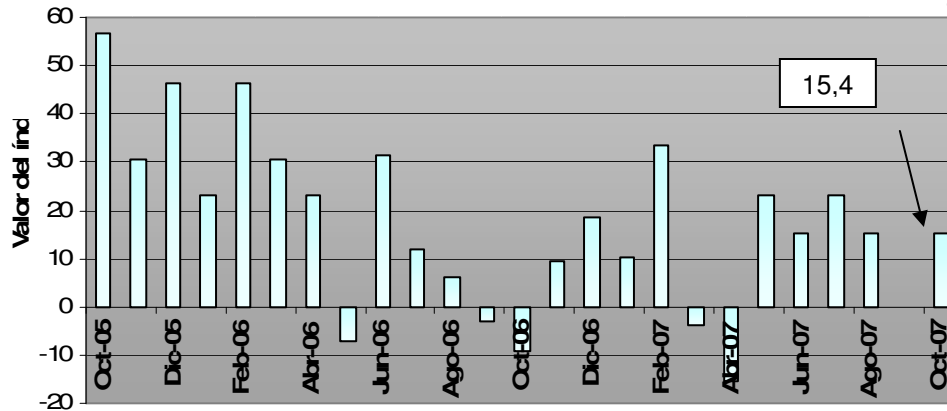
El **costo del flete marítimo orientativo** para granos arrojó una variación mensual e interanual positiva para todos los destinos, excepto para el caso del flete a Brasil intermensual que se mantuvo constante.

Al mes de Octubre, los **diferenciales de precios** entre similares posiciones de distintas plazas de los Mercados de Futuros muestran aumentos para el trigo, la soja y el maíz, con respecto a igual período del 2006. Para el día *27 de noviembre*, los diferenciales fueron: Trigo 42%, Maíz 25,2%, Soja 38,4%.

El **Índice de Precios de Materias Primas** de Octubre se ubicó en un valor de 168,1 superior al valor registrado en el mes anterior. En términos interanuales la suba fue de 45,9%.

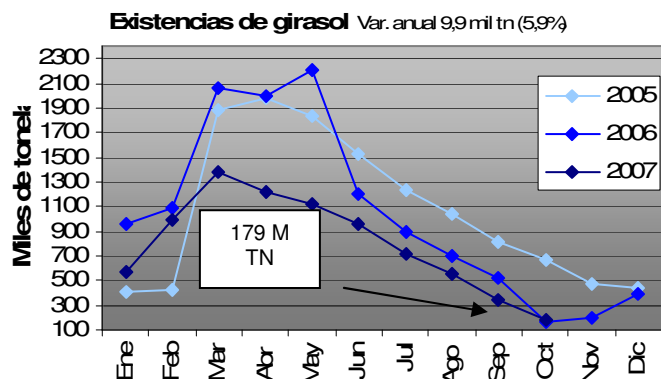
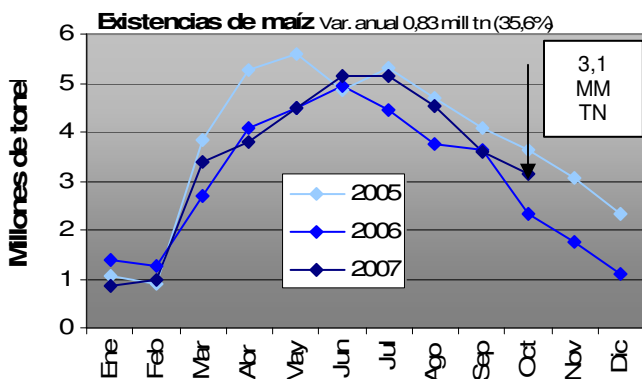
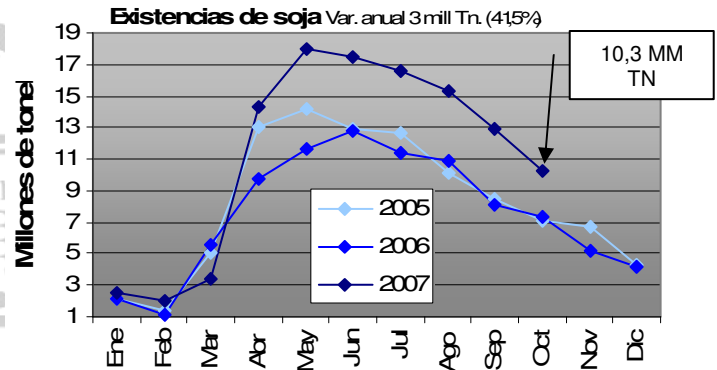
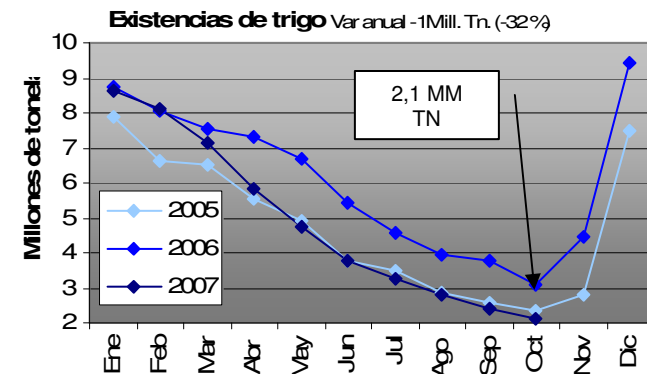
Indicador general del ICom

57,7 % de las variables presentan una variación positiva y un 42,3% varían negativamente

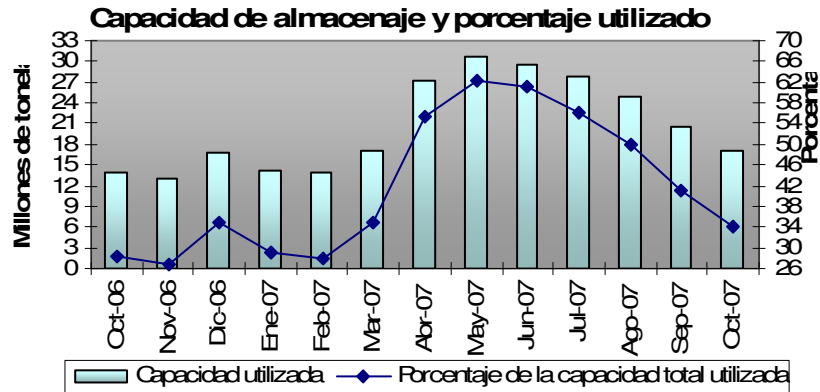


Fuente: Elaboración propia.

Existencias



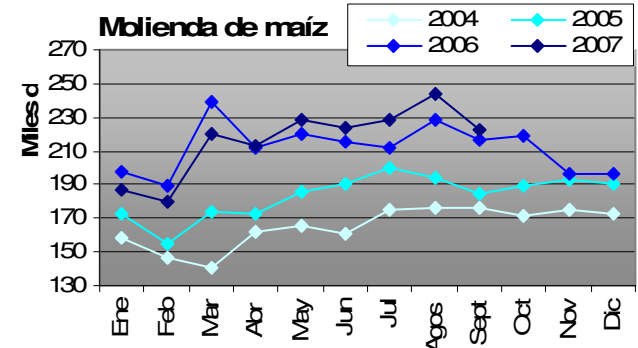
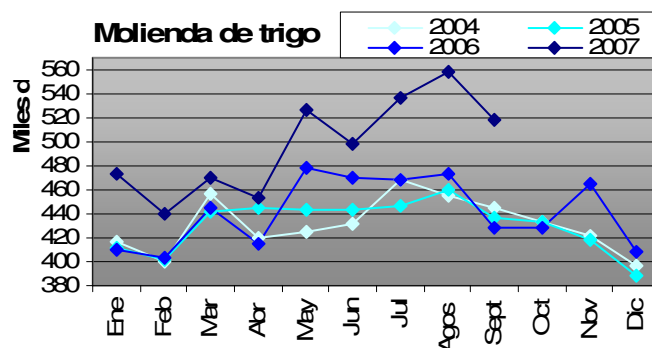
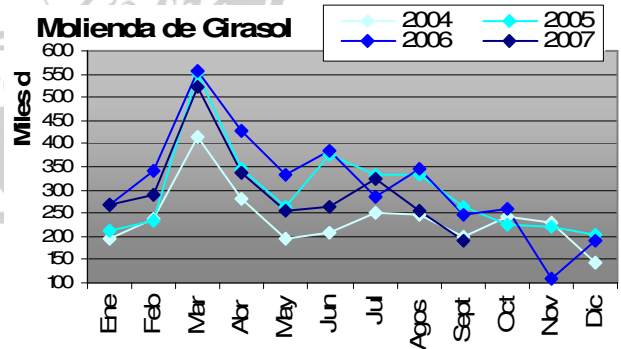
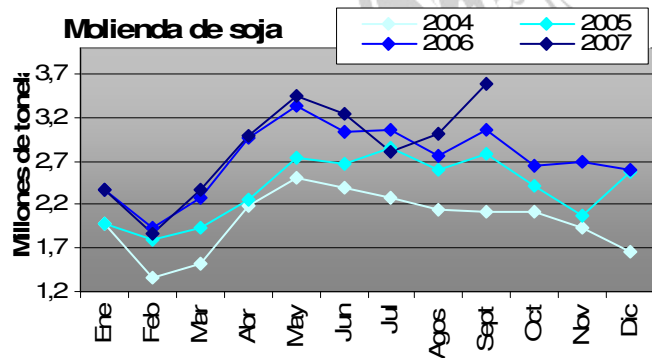
Fuente: ONCCA. No se incluye el cereal depositado en el campo de productores, por no haber ingresado al circuito comercial.



Fuente: ONCCA. La capacidad de almacenaje está calculada en base a trigo PH 80.

Molienda de granos (en toneladas)

	Acumulado a Septiembre 2007	Acumulado a Septiembre 2006	Variación
Soja	25.660.344	24.801.856	3,4%
Girasol	2.711.809	3.197.144	-15,1%
	Acumulado a Septiembre 2007	Acumulado a Septiembre 2006	Variación
Trigo	4.475.100	3.993.370	12,0%
Maíz	1.949.102	1.931.137	0,9%

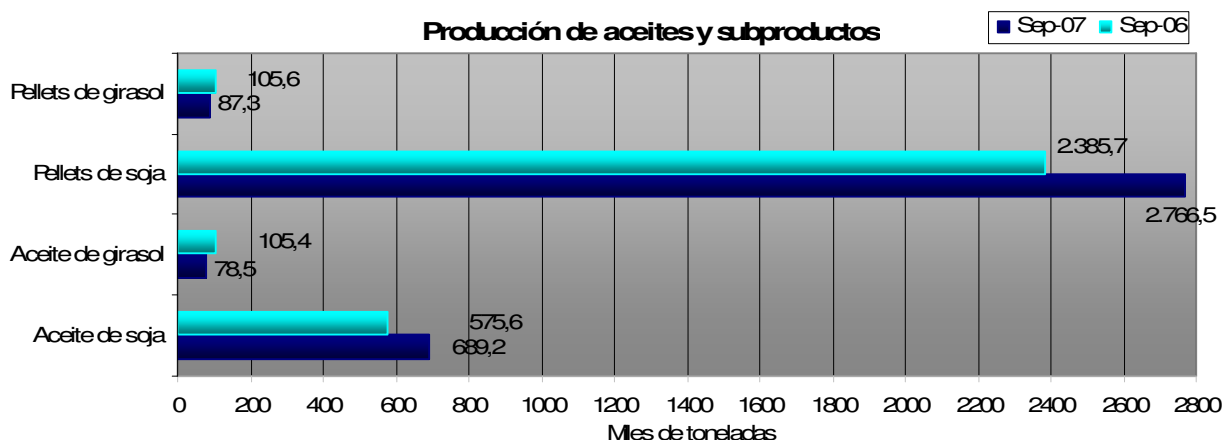


Fuente: Elaboración propia en base a datos de la SAGPyA, últimos datos disponibles.

Producción de aceites y subproductos (en toneladas)

	Acumulado a Septiembre 2007	Acumulado a Septiembre 2006	Variación
Aceite de soja	5.608.632	4.660.059	20,3%
Pellets de soja	22.506.797	19.337.095	16,3%
Aceite de girasol	1.156.880	1.347.090	-14,1%
Pellets de girasol	1.244.735	1.377.859	-9,6%

Fuente: elaboración propia en base a datos de la SAGPyA.


Comercio exterior de granos y subproductos

	Octubre 2007	Septiembre 2007	Variación	Octubre 2006	Variación
Monto (millones de u\$s)	1.724,5	1.147,8	50,2%	875,8	96,9%
Precios promedio (u\$s por ton.)	302,0	229,0	31,8%	206,0	46,6%
Volumen (millones de ton.)	5,7	5,0	14,0%	4,2	35,7%
Embarques (unidades)	3.784	3.201	18,2%	3.321	13,9%

Fuente: Elaboración propia en base a datos del SENASA.

Exportaciones de los principales granos (en toneladas) D.J.V.E

Al 27/11/2007

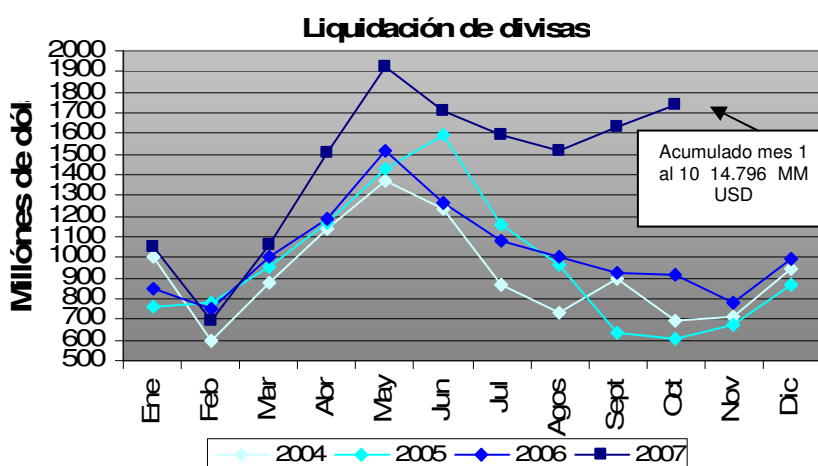
	Declaraciones Juradas de Ventas al Exterior	
	Al 27/11/2007	
	Campaña 06/07	Campaña 07/08
Trigo	8.897.947	7.027.775
Maíz	13.504.966	50.000
Soja	11.810.079	8.618.900
Harina de soja	23.395.057	8.228.500
Aceite de soja	5.454.002	1.974.100
Aceite de girasol	730.981	552.500
Harina de Girasol	777.207	351.500

Fuente: Elaboración propia en base a Dirección de Mercados Agroalimentarios (SAGPyA).

Liquidación de divisas de los industriales de oleaginosos y exportadores de cereales (en millones de dólares)

	Octubre 2007	Septiembre 2007	Variación	Octubre 2006	Variación
Liquidación	1.739,2	1.634,0	6,4%	912,3	90,6%

Fuente: Elaboración propia en base a datos de CIARA.



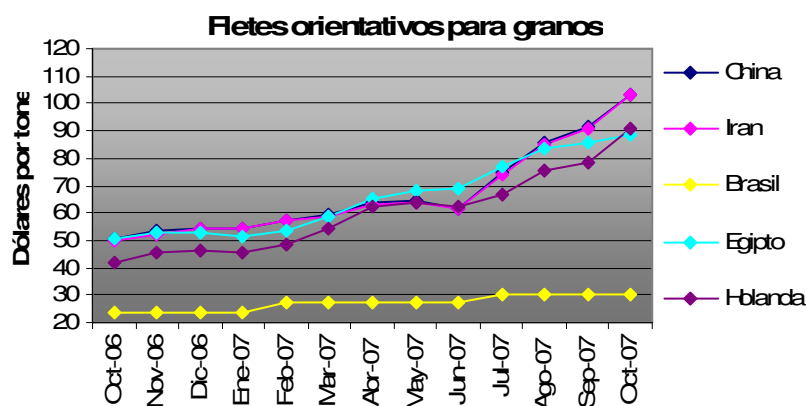
Fuente: Elaboración propia en base a datos de CIARA.

Flete marítimo orientativo para granos

Destino	Octubre 2007	Septiembre 2007	Variación	Octubre 2006	Variación
China ⁽²⁾	103,5	91,5	13,1%	50,4	105,3%
Irán ⁽²⁾	103,0	91,0	13,1%	50,0	106,0%
Brasil ⁽²⁾	30,0	30,0	-	24,0	25,0%
Egipto ⁽²⁾	88,5	85,5	3,5%	51,0	73,5%
Holanda ⁽³⁾	90,5	78,5	15,2%	42,0	115,4%

⁽²⁾ Barcos con porte de 40000 toneladas. ⁽³⁾ Barcos con porte de 25000 toneladas.

Fuente: Área Regímenes Especiales – Dirección de Mercados Agroalimentarios, SAGPyA.



Fuente: Elaboración propia en base a datos del Área de Regímenes Especiales - Dirección de Mercados Agroalimentarios, SAGPyA.

Flete por camión, a granel (en pesos por tonelada)

Kilómetros	Octubre 2007	Septiembre 2007	Variación	Octubre 2006	Variación
20	13,0	13,3	-2,2%	9,7	34,0%
100	29,4	29,4	-	21,5	36,7%
500	97,0	97,0	-	71,6	35,4%
1000	180,2	180,2	-	128,3	40,4%

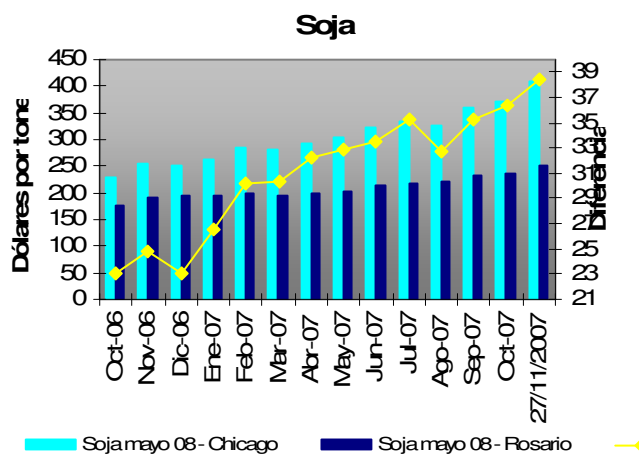
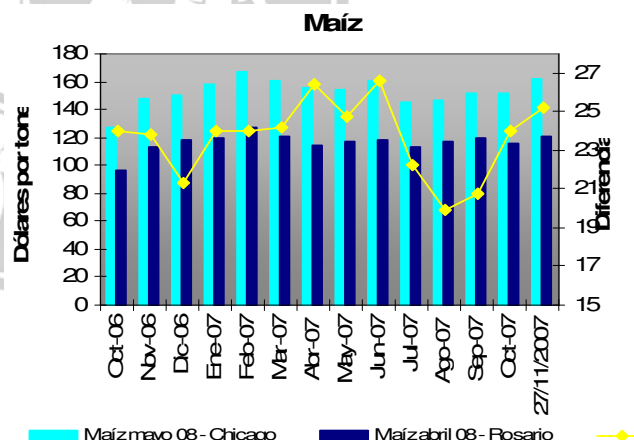
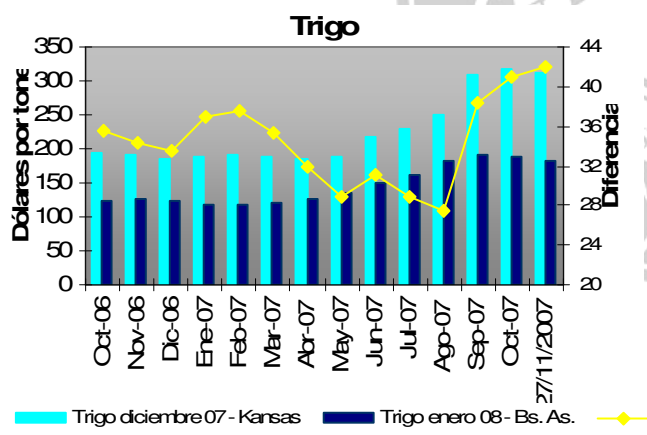
Se consideran camiones con capacidad de carga de 30 toneladas.

Fuente: Área Regímenes Especiales – Dirección de Mercados Agroalimentarios, SAGPyA.

Camiones arribados en puerto

Puerto	Octubre 2007	Septiembre 2007	Variación
Rosario y zona	52.781	67.982	-22,3%
Dársena y Buenos Aires	4.471	5.697	-21,5%
Necochea	1.023	1.536	-33,3%
Bahía Blanca	6.650	10.040	-33,7%

Fuente: Elaboración propia en base a datos de la Cámara Gremial de Recibidores de Cereales, Oleaginosas y Afines de la Bolsa de Cereales.

Diferencial de precios en mercados de futuros


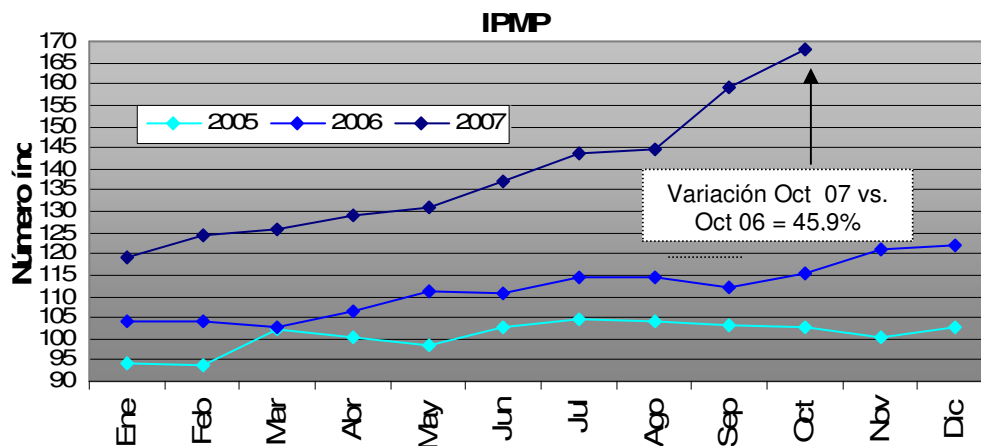
Fuente: Elaboración propia en base a contratos correspondientes a similares posiciones de distintas plazas y los diferenciales de precios originados. La línea amarilla marca la diferencia porcentual entre los precios de la plaza internacional de referencia (Chicago o Kansas) y el de la plaza local (Rosario o Bs. As.).

Brasil: Precios de indiferencia del trigo importado (en dólares por tonelada)

	Precio de Indiferencia	Diferencia respecto FOB Argentina
EE.UU Hard Red #2	377,2	83,2
Canadá Feed Wheat #2	247,8	-46,1

Fuente: Elaboración propia. El precio de indiferencia se obtiene adicionando el 10,5% (arancel de importación extra zona) al precio FOB de los países seleccionados. La diferencia es respecto al precio FOB Ptos. Argentinos del 23 de Noviembre de 2007 (294 dólares por tonelada).

Índice de precios de las materias primas (en dólares estadounidenses)



Fuente: Elaboración propia en base a datos del Banco Central de la República Argentina. Base diciembre 1995 = 100.